



**КОМИТЕТ ИМУЩЕСТВЕННЫХ ОТНОШЕНИЙ
АДМИНИСТРАЦИИ ПЕРМСКОГО МУНИЦИПАЛЬНОГО РАЙОНА**

РЕШЕНИЕ

о размещении объектов № 583

Пермский край
Пермский район

11.08.2020

Комитет имущественных отношений администрации Пермского муниципального района разрешает администрации Пальниковского с/п (ИНН 5948028214, ОГРН 1055907351521, почтовый адрес: 614540, Пермский район, с. Нижний Пальник, ул. Советская, д. 3).

размещение объекта «размещение малых архитектурных форм».

на землях государственная собственность на которые не разграничена

на срок 1 год с 11.08.2020 по 10.08.2020

Местоположение: Пермский край, Пермский район, Пальниковское с/п, с. Бизяр.

Приложение: схема предполагаемых к использованию земель или части земельного участка.

В соответствии с абз. 2 п. 8.2. Положение о порядке и условиях размещения объектов на землях или земельных участках, находящихся в государственной или муниципальной собственности, на территории Пермского края без предоставления земельных участков и установления сервитутов, публичного сервитута, утверждённого постановлением Правительства Пермского края от 22.07.2015 №478-п, при прекращении действия решения о размещении объектов размещенные объекты демонстрируются заявителем за счет собственных средств в срок не позднее 14 календарных дней с даты получения письма Комитета имущественных отношений администрации Пермского муниципального района о прекращении действия решения о размещении объектов.

Председатель комитета имущественных
отношений администрации Пермского
муниципального района

(подпись, печать)

Г.В. Мюресов

Схема предполагаемых к использованию земель или части земельного участка

Объект: _____

Местоположение: Пермский край, Пермский район, Пальниковское с/поселение, с. Бизяр

(согласно сведениям государственного кадастра недвижимости)

Площадь земель или части земельного участка, кв. м: 1800 кв.м.

Категория земель: земли населенных пунктов

(при наличии)

Вид разрешенного использования: _____

(при наличии)

КАТАЛОГ КООРДИНАТ

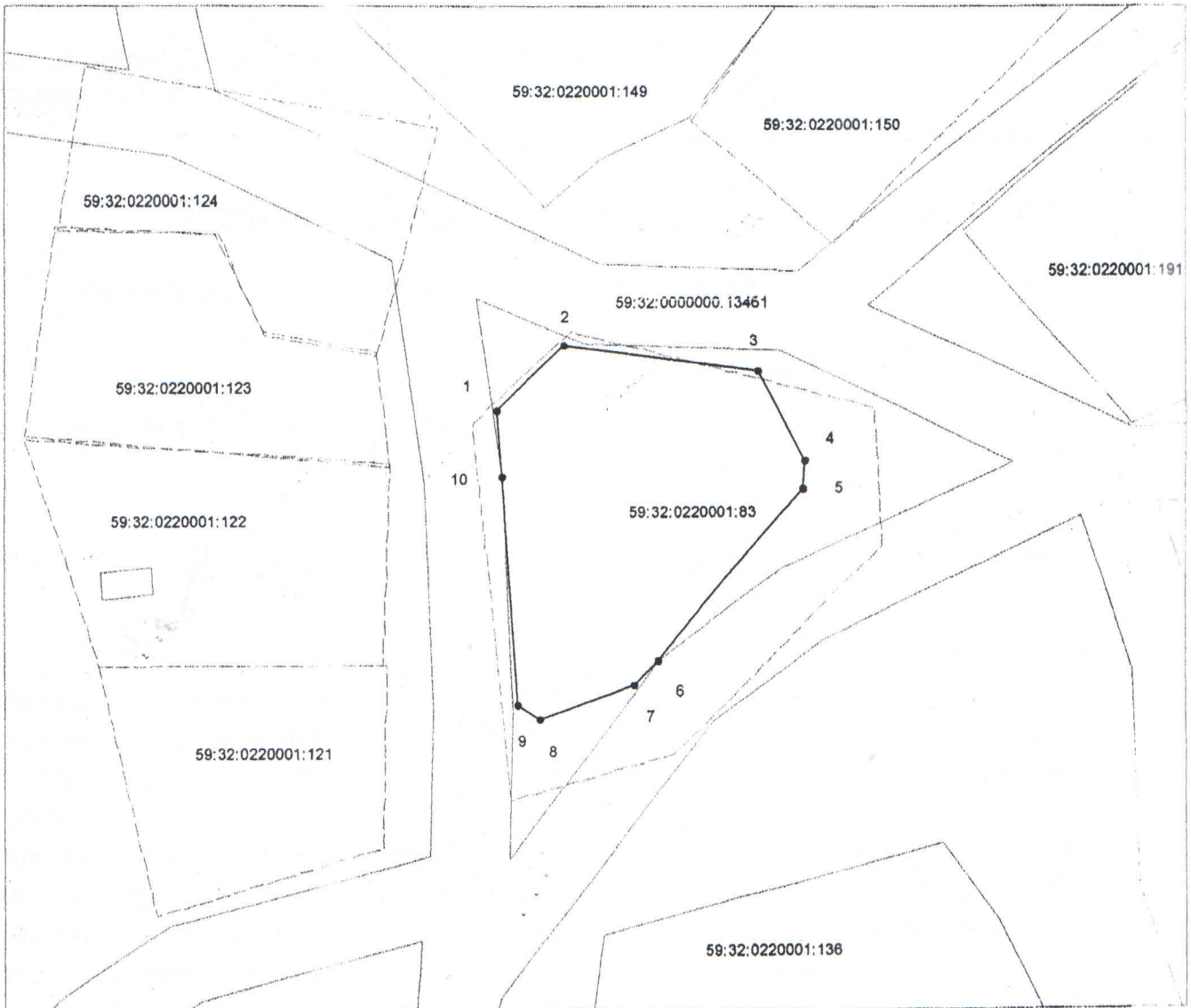
№ точек границы	X	Y
1	2225667,25	463496,30
2	2225677,60	463506,09
3	2225707,56	463502,09
4	2225714,66	463488,76
5	2225714,45	463484,79
6	2225692,30	463459,47
7	2225688,53	463456,11
8	2225673,97	463451,07
9	2225670,49	463453,01
10	2225668,26	463486,44
1	2225667,25	463496,30

Система координат МСК 59 (зона 2)

Описание границ смежных землепользователей:

от 1 точки до 1 точки – муниципальная собственность

масштаб 1:1000



Условные обозначения:

- граница контура
- граница участка по сведениям ГКН, сведения о которой позволяют определить ее положение на местности
- граница участка по сведениям ГКН, сведения о которой не позволяют определить ее положение на местности
- 59:32:0220001:121 кадастровый номер земельного участка
- 59:32:0220001 номер кадастрового квартала
- 1 надпись поворотной точки границы контура